

مراحل رشد جنین در طی هر یک از روزهای دوره جوجه کشی



21 روز دوره جوجه کشی مصنوعی با دستگاه جوجه کشی

روز اول: در این روز آثاری از رشد در مناطق pellucida و Opaca در بلاستودرم مشاهده می گردد. در ضمن آثار تشکیل بافت های عصبی، طناب عصبی و دستگاه گوارش نیز دیده می شود

روز دوم: در این روز آثار اولیه پیدایش قلب و سیستم گردش خون و عروق اولیه در غشاء کیسه زرده دیده می شود. به علاوه رشد مغز ادامه یافته، نشانه های ابتدایی - تشکیل کیسه آمنیون آشکار می گردد

روز سوم: در این روز کیسه آمنیون به طور کامل جنین را در بر می گیرد. پاها و ساختار جمجمه شکل میگیرند . کیسه آلانتوئیس تشکیل میشود و اولین حرکات غیرفعال جنینی مشاهده میشود .



شروع دوره جوجه کشی

روز چهارم: در این زمان کیسه آلانتوئیس در ناحیه پشتی کیسه آمنیون به وجود می آید. در این حالت جنین در طرف چپ این کیسه قرار می گیرد. اولین ارتباط بین کیسه کوریون و آلانتوئیس در این روز برقرار می گردد. به علاوه رنگدانه بستن (پیگمانتاسیون) چشم ها نیز در این روز اتفاق می افتد.

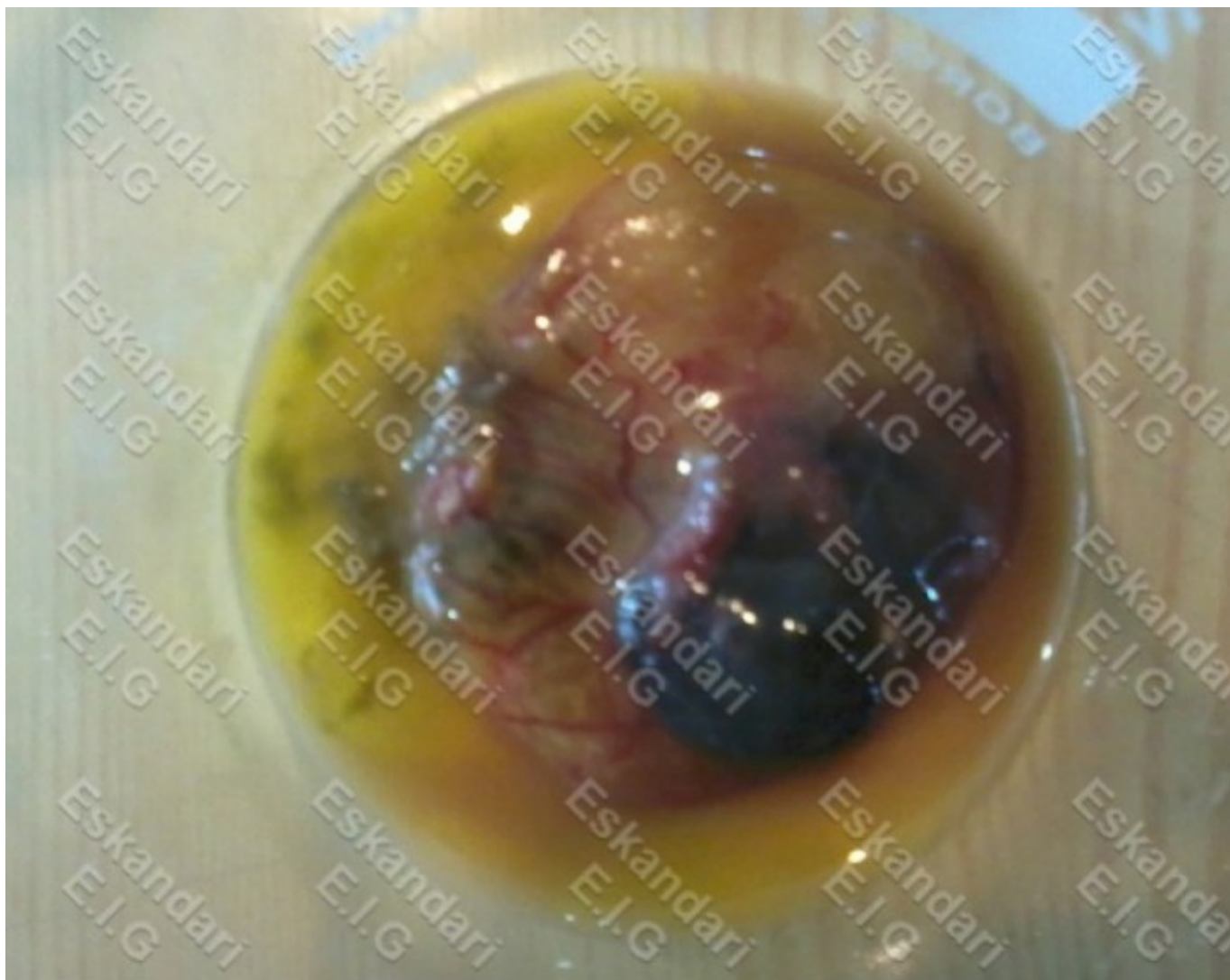
روز پنجم: در این روز دستگاه گوارش رشد بیشتری یافته و قسمت های مختلف آن تفکیک یافته تر می گردند. در ضمن غدد تناسلی نیز شکل می گیرند.

روز ششم: بال ها و پاها به همراه انگشتان و پنجه ها که به طور قابل ملاحظه ای رشد کرده اند. در این روز منقار نیز ساختار کامل خود را کسب می کند. در این روز حرکات ارادی جنین شروع میشود

روز هفتم: در این روز ناحیه ای بر روی نوکت به نام دندان تخم که مسئول شکستن پوسته تخم در هنگام خروج جوجه از تخم می باشد به خوبی مشاهده می شود. حفره بطنی به علت رشد اندام های داخلی، برجستگی قابل ملاحظه ای پیدا می کند.

روز هشتم: پرها شروع به شکل گیری می نمایند. استخوانها در این روز شروع به آهکی شدن می کنند.

روز نهم: در این روز جنین داخل تخم شکل کامل یک پرنده را کسب می کند. سر رشد بیشتری می یابد. کیسه کوریو آلانتوئیس در ارتباط با پوسته کامل می شود.



اجزاء تشکیل شده جوجه مرغ در روز نهم جوجه کشی مصنوعی

روز دهم: در این هنگام جنین در سمت راست محور طولی تخم (قطر بزرگ) قرار می گیرد. انگستان به طور کامل شکل می گیرند. چشم ها به طور کامل رشد کرده، منقار شروع به ساخت شدن می نماید.

روز یازدهم: در این روز اندام های داخلی رشد بیشتری می یابد به ویژه کلیه ها بیشترین رشد را خواهند داشت.

روز دوازدهم: پاها دچار خمیدگی گردیده، پنجه ها کاملا شکل می گیرند. پرها دیگر به طور کامل دیده می شوند. کیسه سفیده شکل گرفته، جذب و مصرف پروتئینهای آن آغاز می گردد.

روز سیزدهم: انتقال چربی ها از طریق غشاء کیسه زرده افزایش می یابد. فلسی روی پاها و ناخن ها در این روز مشاهده می شود.

روز چهاردهم: سر جنین به سمت انتهای بزرگ تخم حرکت می کند تا بتواند موقعیت خود را در راستای محور بزرگ تخم به دست آورد.

روز پانزدهم: روده ها به داخل بدن کشیده می شوند. جنین به رشد خود ادامه می دهد



تکامل رشد جنین

روز شانزدهم: ناخن ها و منقار در این روز شروع به شاخی شدن (کراتینه شدن) می نمایند و سطح بدن از پر پوشیده می شود. به علاوه سفیده تقریبا به طور کامل مصرف شده، زرده به عنوان مهمترین منبع تغذیه ای به کار گرفته می شود.

روز هفدهم: در این روز جنین مقدمات خروج از تخم را فراهم می نماید و محتویات مایع تخم کاهش می یابد.

روز هیجدهم: رشد جنین در این مرحله تقریبا کامل گشته است. منقار به زیر بالا راست چرخیده است و جنین موقعیت به هم فشرده پیدا می کند.

روز نوزدهم: جذب مایع آلانتوئیک توسط جنین کامل می گردد. انقباض و حرکت کیسه زرده به درون حفره بطنی آغاز میگردد و جنین تقریبا فضای داخل تخم به جز ناحیه کیسه هوایی را اشغال میکند

روز بیستم: در این روز کیسه زرده کاملا به درون حفره بطنی کشیده می شود. جنین در داخل پوسته شروع به نوک زدن نموده، از هوای موجود در ناحیه کیسه هوایی استفاده می نماید. مایع کوریو آلانتوئیزی شروع به خشک شدن نموده، عمل تنفسی خود را به ویژه بعد از این که جوجه شروع به خروج می نماید (مرحله نوک زدن خارجی) از دست می دهد.



لحظه خروج جوجه از تخم

روز بیستم و یکم: فعالیت های مربوط به خروج از تخم به طور فعال آغاز میشود. جوجه کاملاً از تخم خارج گردیده و خشک می گردد و آماده خروج از دستگاه می باشد

https://chicken-device.ir/wp-content/uploads/2016/05/a_oj17fkg4h20jm009n408796k47957o7l101no9381252-386y_9657d.mp4